



Zuwegung:

Für die Anlieferung ist eine befestigte, ebene und frei zugängliche Zufahrt erforderlich, die ein gefahrloses Befahren ermöglicht. Im Zweifelsfall entscheidet der Fahrer über die Befahrbarkeit. Der LKW ist 2,55 m breit, wobei die meisten Zisternen mit einem Außenmaß von 2,7 m leicht über das Fahrzeug hinausragen. Die Fahrzeuglänge beträgt ohne Anhänger ca. 10 m.



Abladen:

Kann der Kran nicht mit vollständig ausgefahrenen Stützen arbeiten, verringert sich seine Tragfähigkeit erheblich. Für das vollständige Ausfahren der Stützen ist seitlich neben dem Fahrzeug ein Platz von 3,5 m hinten und 1,5 m vorne erforderlich.

Bei einer Entladung nach hinten reicht es meist, die hinteren Stützen vollständig auszufahren, während die anderen mit 1,5 m Platz auskommen. Dafür wird eine Gesamtbreite von 8 m hinten und 6,5 m vorne am Fahrzeug benötigt.

Zwischen der Baugrube und dem Fahrzeug muss mindestens 1 m Abstand eingehalten werden, um ein Einstürzen der Grube zu vermeiden. Der genaue Abstand hängt von den Bodenverhältnissen vor Ort ab.

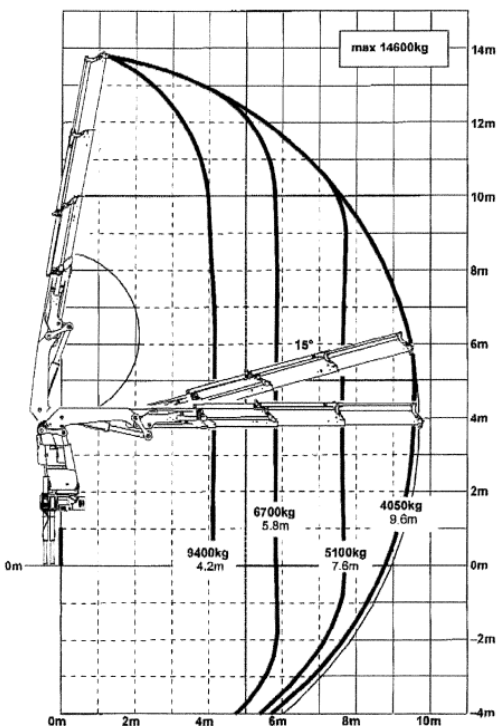
Im Arbeitsbereich des Krans dürfen keine Oberleitungen wie Strom- oder Telefonleitungen vorhanden sein.

Im Lastdiagramm auf der nächsten Seite ist ersichtlich, welche Distanz vom Drehkranz des Krans bis zur Mitte des Behälters überbrückt werden kann. Nach Möglichkeit sollten die Behälter nach hinten entladen werden. Bei einer seitlichen Entladung darf das Gewicht der Zisterne 4 Tonnen nicht überschreiten, damit die Behälter außerhalb der Stützen sicher platziert werden können.

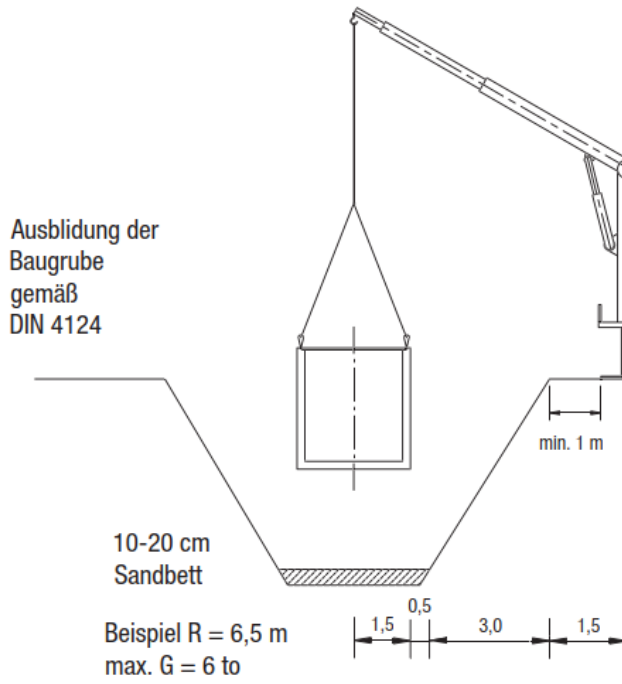
ACHTUNG!

Steht der LKW während des Entladens teilweise auf der Straße, ist möglicherweise eine Sondergenehmigung der zuständigen Gemeinde erforderlich, um die Straße für den Verkehr zu sperren. Außerdem muss in diesem Fall ein Einweiser bereitgestellt werden, der den Verkehr entsprechend regelt.

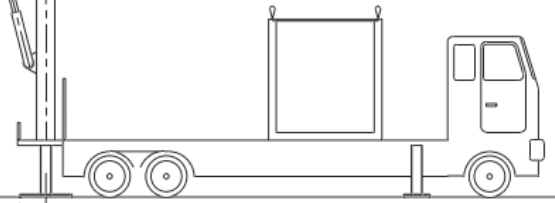
Ohne Genehmigung entscheidet der LKW-Fahrer, ob das Abladen sicher möglich ist. Eventuell entstehende Zusatzkosten werden in diesem Fall dem Kunden berechnet.



Ansicht

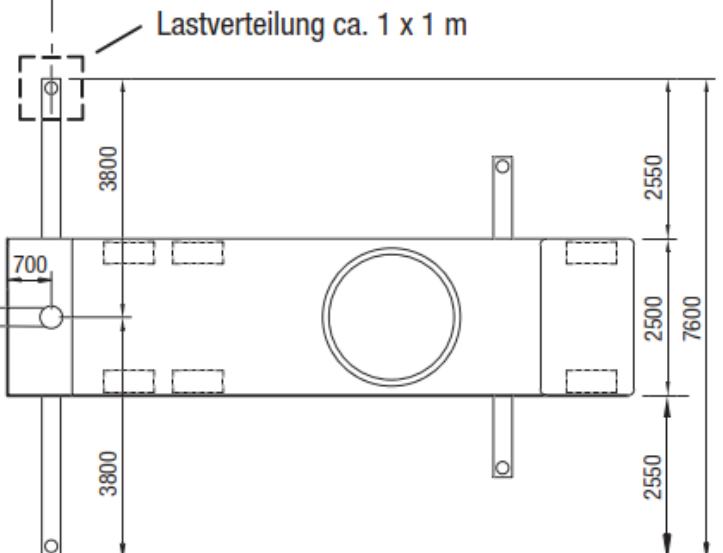
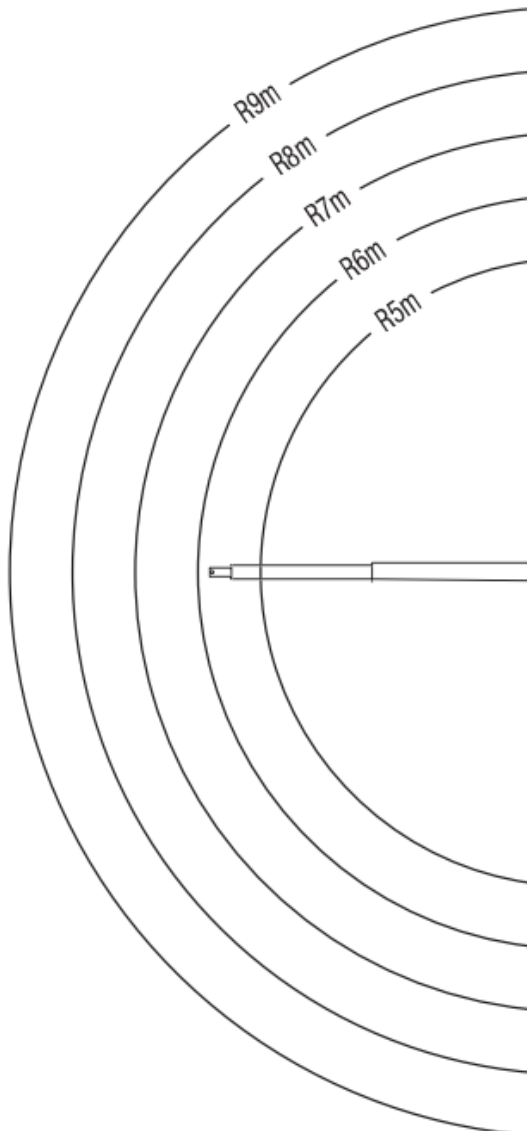


Einbauhinweis / Kranlastdiagramm



Auslegerlänge R	Last (kg) Standard
Abladen ohne Versetzen	7.700*
5,0m	7.700
6,0m	6.500
7,0m	5.600
8,0m	4.900
9,0m	4.300

* nur bei ausgefahrenen Stützen



Höhere Lasten / Auslegerlängen
auf Anfrage

Rückwärtige Zufahrt / Wegbesfestigung
zur Baugrube ist durch den
Auftraggeber zu gewährleisten